



Los ALTUS STEP ROW NUMBER son la mejor solución en señalización de filas, despachos y seguridad en general para establecimientos de pública concurrencia y baja visibilidad como cines, salas, teatros, consultas médicas, pasillos, etc. Poseen una gran nitidez con una potencia inferior a 0,7W. De construcción robusta y de una pieza única son ideales para soportar pisadas de usuario y cargas de hasta 200kg sobre el marco metálico. El perfil estándar está disponible en blanco o en negro, otros colores de perfil están disponibles bajo pedido. STEP ROW NUMBER se presenta en dos versiones: ECO y ECOT. La versión ECOT permite obtener una mayor luminosidad, si el cliente lo requiere. Poseen un grabado a láser de calidad. Es posible grabar todo tipo de caracteres o anagramas.



APLICACIÓN



DESCRIPCIÓN DEL PRODUCTO

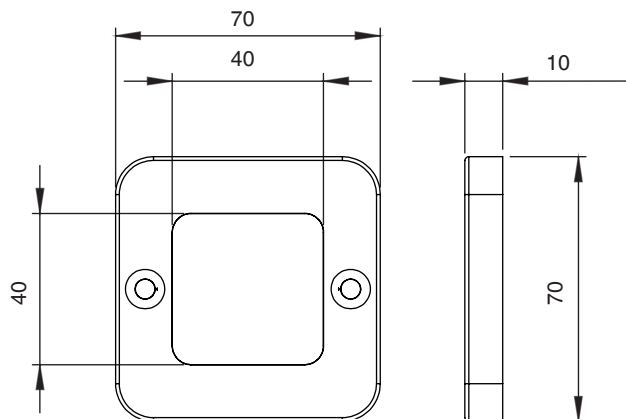
- Solución ideal en señalización de filas, seguridad o numeración en general. Soportan cargas de hasta 150 kg/m²
- Tecnología LED de alta eficiencia: entre 50-90 Lm/W (dependiendo color).
- Disponibles en rojo, verde, azul, ambar y blanco 4000-5500K .
- Rango de funcionamiento: -20°C / +55°C
- Sujeción estándar con dos taladros D=5MM en el cuerpo del producto.
- Tiempo de vida elevado > 50.000 Hs
- Grabado a láser de números, letras ó anagramas
- Buena visibilidad en ambientes de escaso flujo lumínico



DATOS TÉCNICOS

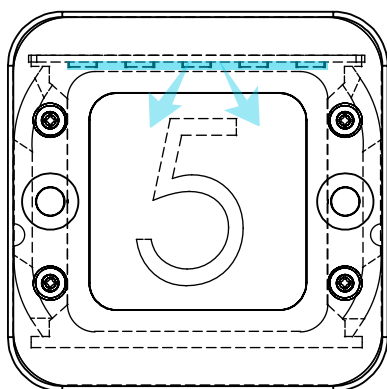
- 5 años de garantía
- Funcional a tensión SELV < 50v
- Disponible en azul, rojo, verde, blanco, ambar
- Suministrado por pieza, mínimo 50 uds.
- Posibilidad de pintura OEM, mate o brillante
- Vida útil LED 50.000 hs
- PCB interno con tratamiento anti-humedad
- Consumo < 1W en 12V
- Grabado de alta visibilidad y nitidez
- Bajo perfil (ideal para emergencia)
- Dimmable con PWM dimmers

DIMENSIONES

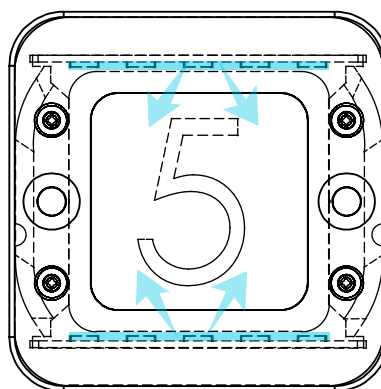


(*) Medidas en mm

DATOS TÉCNICOS ESPECIFICOS



E : ECO



E+ : ECO+

| Código | Color | Alim. (Vcc) | In tp=65°C (mA) | LED | Light | P=W |
|------------|-------|-------------|-----------------|-----|-------|------|
| 31.65.0501 | R: ● | 12 | 20 | 3 | Eco | 0,25 |
| 31.65.0502 | R: ● | 12 | 15 | 6 | Eco+ | 0,50 |
| 31.65.0503 | B: ● | 12 | 20 | 3 | Eco | 0,25 |
| 31.65.0504 | B: ● | 12 | 15 | 6 | Eco+ | 0,50 |
| 31.65.0505 | G: ● | 12 | 20 | 3 | Eco | 0,25 |
| 31.65.0506 | G: ● | 12 | 15 | 6 | Eco+ | 0,50 |
| 31.65.0507 | A: ● | 12 | 05 | 3 | Eco | 0,25 |
| 31.65.0508 | A: ● | 12 | 15 | 6 | Eco+ | 0,50 |
| 31.65.0509 | W: ○ | 12 | 05 | 3 | Eco | 0,25 |
| 31.65.0510 | W: ○ | 12 | 15 | 6 | Eco+ | 0,50 |

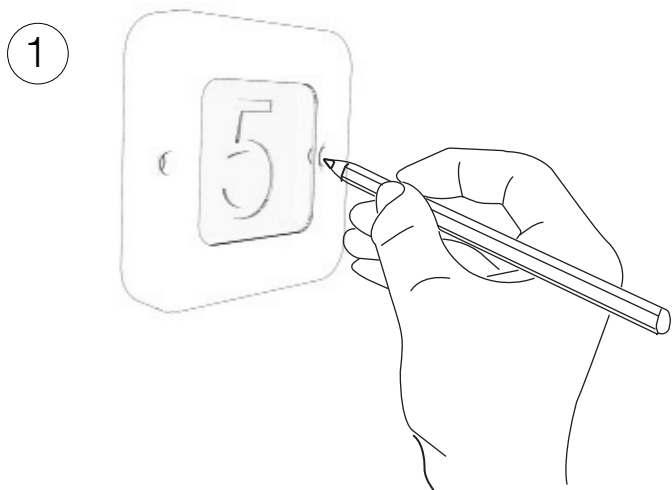
R: Red / B: Blue / G: Green / A: Amber / W: White

| Código | Color | Alim. (Vcc) | In tp=65°C (mA) | LED | Light | P=W |
|------------|-------|-------------|-----------------|-----|-------|------|
| 31.65.0551 | R: ● | 24 | 20 | 3 | Eco | 0,50 |
| 31.65.0552 | R: ● | 24 | 15 | 6 | Eco+ | 1,00 |
| 31.65.0553 | B: ● | 24 | 20 | 3 | Eco | 0,50 |
| 31.65.0554 | B: ● | 24 | 15 | 6 | Eco+ | 1,00 |
| 31.65.0555 | G: ● | 24 | 20 | 3 | Eco | 0,50 |
| 31.65.0556 | G: ● | 24 | 15 | 6 | Eco+ | 1,00 |
| 31.65.0557 | A: ● | 24 | 05 | 3 | Eco | 0,50 |
| 31.65.0558 | A: ● | 24 | 15 | 6 | Eco+ | 1,00 |
| 31.65.0559 | W: ○ | 24 | 05 | 3 | Eco | 0,50 |
| 31.65.0560 | W: ○ | 24 | 15 | 6 | Eco+ | 1,00 |

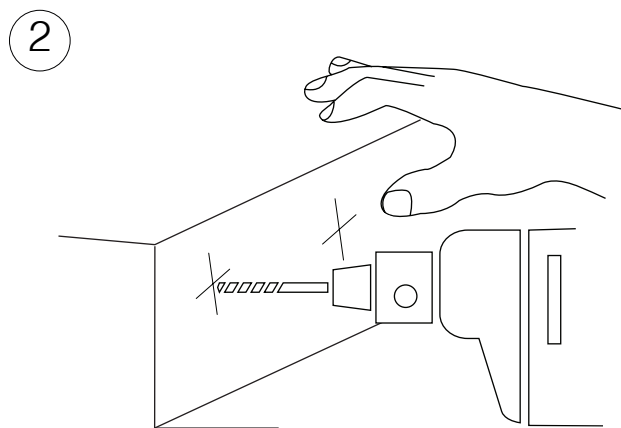
R: Red / B: Blue / G: Green / A: Amber / W: White



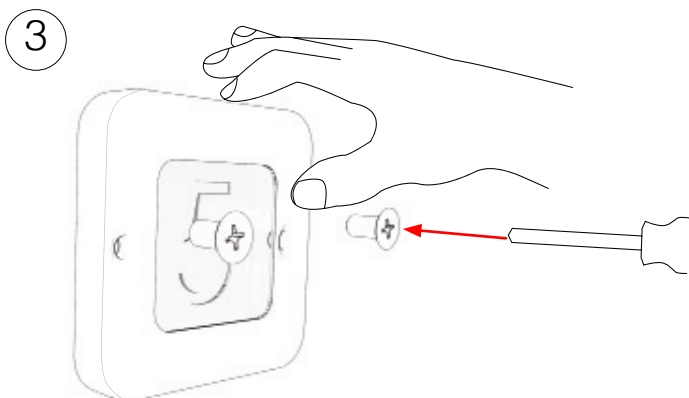
INSTALACIÓN Y CONEXIÓN



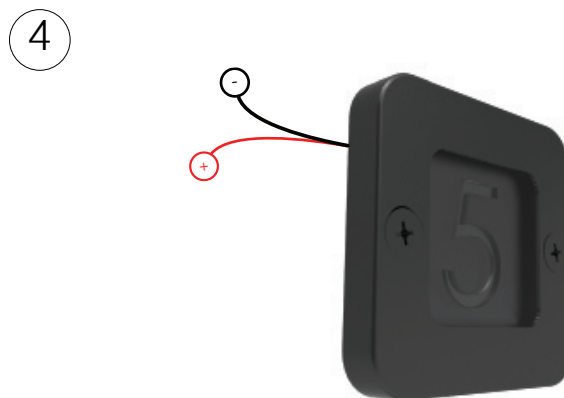
1
 Marcar con el perfil las perforaciones en la pared ó el escalón donde desee posicionarlo.



2
 Perforar en las marcas.
 Nota: Si lo cree conveniente colocar pegamento silicona debajo para mayor seguridad.



3
 Presionar el perfil y ajustar los tornillos.
 Nota: Accesorio Tornillos M5 negros mate.



4
 Conectar el cable positivo (+) rojo y negativo (-) negro a la tensión correspondiente del dispositivo 12/24 Vcc.



5
 Número instalado.
 (*) Cable de 500mm max.



INFORMACIÓN DE SEGURIDAD E INSTALACIÓN

**ALIMENTACIÓN**

El STEP ROW NUMBER debe estar alimentado a tensión constante, dicha fuente de alimentación deberá tener estabilizada la corriente y la tensión para obtener un correcto funcionamiento del módulo o luminaria de emergencia.

**AISLAMIENTO**

El STEP ROW NUMBER trabaja a una tensión SELV, no es necesario ningún tipo de aislamiento con partes activas. No es necesaria la conexión a tierra de todas las partes conductoras de la luminaria o light engine.

**ESD – INFORMACIÓN SOBRE ESTÁTICA**

El STEP ROW NUMBER posee componentes electrónicos especialmente sensibles a la electroestática. Por lo que es recomendable que se tomen las medidas adecuadas para manipular dichos componentes y que en ningún caso la luminaria de señalización sea abierta. Si necesita más información visite nuestra página web en donde encontrará más información sobre este tema. www.idled.eu

**MONTAJE E INSTALACIÓN**

I+D LED S.L. no se hace responsable de la instalación. El instalador deberá dejar el STEP ROW NUMBER perfectamente alineado y sujeto al escalón, pared, ó techo.

I+D LED, no asume responsabilidad ante eventuales caídas del usuario en el establecimiento.

Llegará suministrado con 2 taladros de D=5MM pasantes y avellanados. Se recomienda un par de apriete de 5 Nm para no dañar ni el tornillo ni la superficie del avellanado. Si se utiliza algún tipo sustancia química en la instalación de la luminaria o light engine, no deberá de tener ningún tipo de curado mediante condensación de gases, ya que estos pueden dañar los LED.

**TEMPERATURA**

La vida útil de los ALTUS LIGHT ENGINES o STEP ROW NUMBER depende en gran medida de la temperatura. Bajo ningún concepto se deben sobrepasar los límites de temperatura de trabajo indicados, ya que la respuesta y funcionamiento de los light engine se verán sensiblemente afectados. Se deberán de comprobar los datos de temperatura ambiente en el peor de los casos para garantizar las horas de vida así como asegurar la garantía.

**CARACTERÍSTICAS ÓPTICAS +CCT**

La medición de los puntos de LED discretos pueden tener variaciones con respecto a la temperatura CCT declarada, alejándose de las 3 SDCM y 2 SDCM en el caso del blanco y +/- 5nm en el caso de los colores.