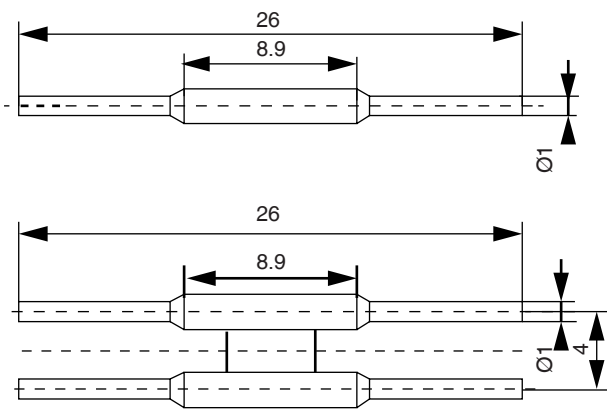


DIMENSIONES



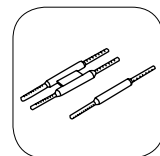
(*) Measured in mm

Estos link son ideales para conectar módulos LED lineales entre sí. Elimina la necesidad de conectar mediante cables muy pequeños difíciles de manipular. Son muy pequeños (26x1mm) y perfectos para luminarias de interior lineales. Tienen una corriente máxima de 6A. Fácilmente manipulables. Son de cobre interior con un chapado externo y cuerpo de plástico PA blanco con certificado UL94. El embalaje mínimo son bolsas de 100 uds.

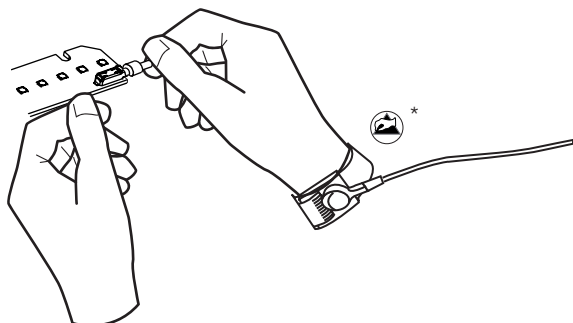


DATOS TÉCNICOS ESPECÍFICOS

| CODE | PLASTIC | CONTACTS | VOLTAGE (V) | MAX. CURRENT (A) | ROOM TEMPERATURE (°C) | MOQ (UNITS) |
|-----------------------------|------------------|---------------|-------------|------------------|-----------------------|-------------|
| 1 A POLE 31.70.06.345.1P.A | UL 94: V-2 WHITE | PLATED COOPER | 600 EN60598 | 6 | -30+85 | 250 |
| 1 B POLE 31.70.06.345.1P.B | UL 94: V-2 WHITE | PLATED COPPER | 600 EN60598 | 6 | -30+85 | 1500 |
| 2 A POLES 31.70.06.345.2P.A | UL 94: V-2 WHITE | PLATED COOPER | 250 EN60598 | 6 | -30+85 | 500 |
| 2 B POLES 31.70.06.345.2P.B | UL 94: V-2 WHITE | PLATED COOPER | 250 EN60598 | 6 | -30+85 | 100 |



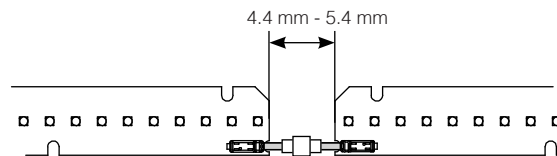
1



Ponga el conector en el módulo LED, proteger mediante algún sistema con toma a tierra para la electricidad estática

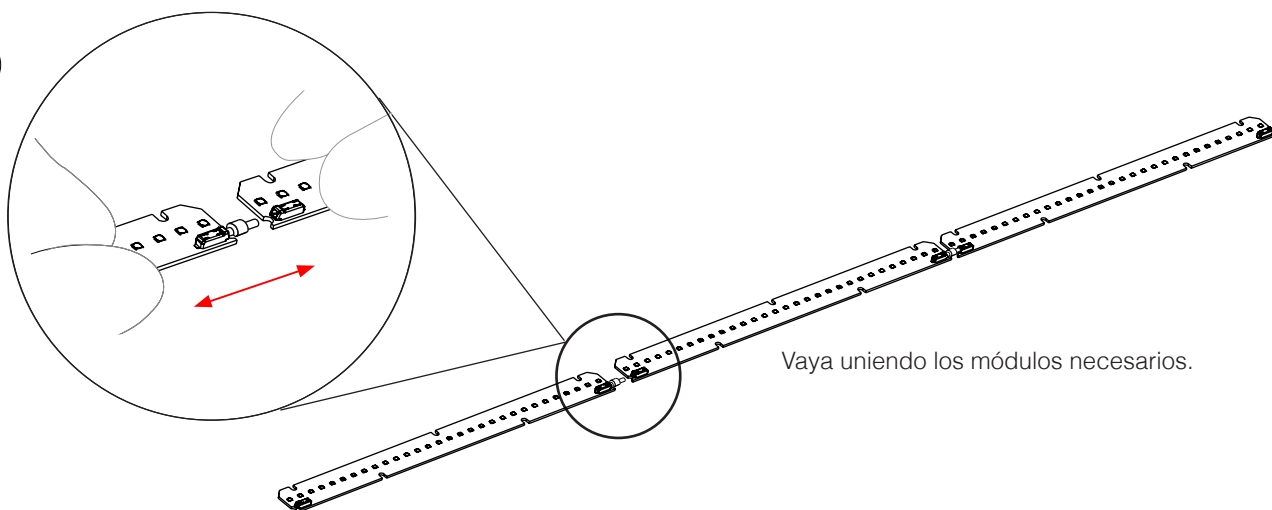
(*) Protección ESD

2



Ponga el otro módulo LED al otro lado del conector, deje una distancia entre módulos LED de entre 4.4 mm min. y 5.4 mm máx.

3



Vaya uniendo los módulos necesarios.

INFORMACIÓN DE SEGURIDAD E INSTALACIÓN



MONTAJE E INSTALACIÓN

I+D LED S.L. no se hace responsable de la instalación. El instalador deberá dejar el LINK CONNECTOR B2B perfectamente colocado entre PCBs para que las propiedades se mantengan con el tiempo.

El conector no se podrá colocar sobre conectores smd tipo push in que no estén en buen estado y perfectamente limpios. I+D LED no asume responsabilidad ante eventuales pérdidas de propiedades de los conectores, rotura, o daños a terceros bajo ningún concepto. Llegará suministrado en bolsas de 100-250-500-1500 uds según referencia. Si se utiliza algún tipo sustancia química en la instalación del módulo, luminaria o light engine, no deberá de tener ningún tipo de curado mediante condensación de gases, ya que estos pueden dañar las propiedades intrínsecas de los conectores y elementos subyacentes en el proceso como LEDS, componentes ópticos, etc.



TEMPERATURA

Las propiedades tanto mecánicas como eléctricas de los conectores dependen en gran medida de la temperatura, bajo ningún concepto se deben sobrepasar los límites de temperatura de trabajo indicados, ya que la respuesta y funcionamiento a largo plazo se verán sensiblemente afectados. Se deberán de comprobar los datos de temperatura ambiente en el peor de los casos para garantizar las horas de vida así como asegurar la garantía.